

图例 | ●标配 ○选配 -不支持

类别	产品	详细功能	管材切割		
			XC4000T2 标准两卡	XC4000P 组态屏裁断	XC4000C 裁断/拉料/复合切管
轴数		轴数	5+	4	5+
CNC轴		CNC轴	X/Y/U/Z	-	X/Y/U
联动轴(非插补)		Z轴	●	●	●
		焦点控制	-	-	-
运动控制算法		最高加速度(g)	无限制	无限制	无限制
		空程速度(m/min)	无限制	无限制	无限制
		切割速度(m/min)	无限制	无限制	无限制
控制方式		非总线-脉冲	●	●	●
		EtherCAT	●	●	●
		实时标定	●	-	●
		电容补偿	●	-	●
调高器		无调高器模式	●	●	●
		定高切割	●	●	●
		蛙跳	●	-	●
		短距离不拾刀	●	-	●
		标定监测	●	-	●
穿孔方式		多级穿孔	●	●	●
		一级	●	●	●
		二级	●	●	●
		三级	●	●	●
能量控制		速度功率&频率曲线	●	-	●
		管拐角工艺	●	-	●
		薄圆管无痕裁管	●	●	●
定位方式		裁切	●	-	●
		方管	●	-	●
		圆管	●	-	●
功能		校正	●	-	●
		校正水平	●	-	●
		校正横梁中心	●	-	●
		单面分中	●	-	●
		两面分中	●	-	●
		两点分中	●	-	●
		四面分中	●	-	●
		五点分中	●	-	●
		管面修正	●	-	●
		管面修正	●	-	●
		焊缝识别	●	-	●
		圆管	●	-	●
		图形绘制	●	-	●
		排样	●	-	●
		排样功能	●	-	●
		排样文件导出	●	-	●
		孤岛共边	●	-	●
		手动排序	●	-	●
		引入线	●	-	●
套料		起刀点	●	-	●
		起刀点位置手动设定	●	-	●
		过切/缺口	●	-	●
		微连	●	-	●
		微连	●	-	●
		刀路规划	●	-	●
		自动正反裁切	●	-	●
		刀路反向	●	-	●
上料架		上料架	●	-	●
		自动上料架	●	-	●
		外部上料架	●	-	●
下料控制		控制类型	●	-	●
		气缸	●	-	●
		浮动轴	●	-	●
支撑控制		控制类型	●	-	●
		气缸	●	-	●
		浮动轴	●	-	●
其他		驱动器监控(总线)	●	-	●
		驱动器监控(总线)	●	-	●
		第三方CAM软件	●	-	●
		第三方CAM软件	●	-	●
		输入输出自定义	●	-	●
		报警自定义	●	-	●
		平台配置工具	●	-	●
		对中机构控制	●	-	●
		维护提醒	●	-	●
		维护提醒	●	-	●
		软件锁	●	-	●
		软件锁	●	-	●

类别	产品	详细功能	平面焊接	
			XW100 标准焊接	5+ X/Y/Z/A/B
轴数		轴数	5+	5+
CNC轴		CNC轴	X/Y/Z/A/B	X/Y/Z/A/B
运动控制算法		最高加速度(g)	无限制	无限制
		空程速度(m/min)	无限制	无限制
		焊接速度(m/min)	无限制	无限制
控制方式		非总线-脉冲	●	●
		EtherCAT	●	●
套料		绘图	●	●
		示教(画图)	●	●
		基本绘图和几何变换	●	●
		加工、空走、点焊	●	●
图形工艺操作		DO点	●	●
		过焊	●	●
		预点焊	●	●
		引线	●	●
		起点	●	●
		方向	●	●
		排序	●	●
焊接工艺		图层	●	●
		9个加工图层、1个不加工图层	●	●
		功率曲线	●	●
		起步与结束功率缓升缓降	●	●
		普通工艺	○	○
		PSO功能	○	○
		基本工艺	○	○
		振镜功能	○	○
		配我司振镜焊接头	○	○
		送粉器	○	○
		送丝机	○	○
加工控制		手动控制	●	●
		轴控制	●	●
		自动控制	●	●
		基本加工控制	●	●
		光栅	●	●
		手动激光控制	●	●
		红光	●	●
		点射	●	●
		手动气体控制	●	●
		同轴保护气	●	●
		气刀	●	●
		定位方式	●	●
		浮动坐标系	●	●
		机床原点坐标系	●	●
		步进	●	●
		标记点	●	●
		速度倍率	●	●
		加工次数	●	●
		模拟	●	●
		对刀	●	●
		一点对刀	●	●
		两点对刀	●	●
		四点对刀	●	●
监控		开启监测	●	●
		IO状态	●	●
诊断		从站连接(OP)	●	●
		跟随误差	●	●
		状态机	●	●
		螺距补偿	●	●
		精度控制	●	●
		第二激光器	○	○
		双台面焊接	○	○
高级		自定义功能	●	●
		自定义功能按钮配置	●	●
		自定义报警	●	●
		平台配置工具	●	●
其他		语言设置	●	●
		中文、繁体、英文	●	●
		备份	●	●
		CCD视觉定位	○	○
		软件锁	●	●

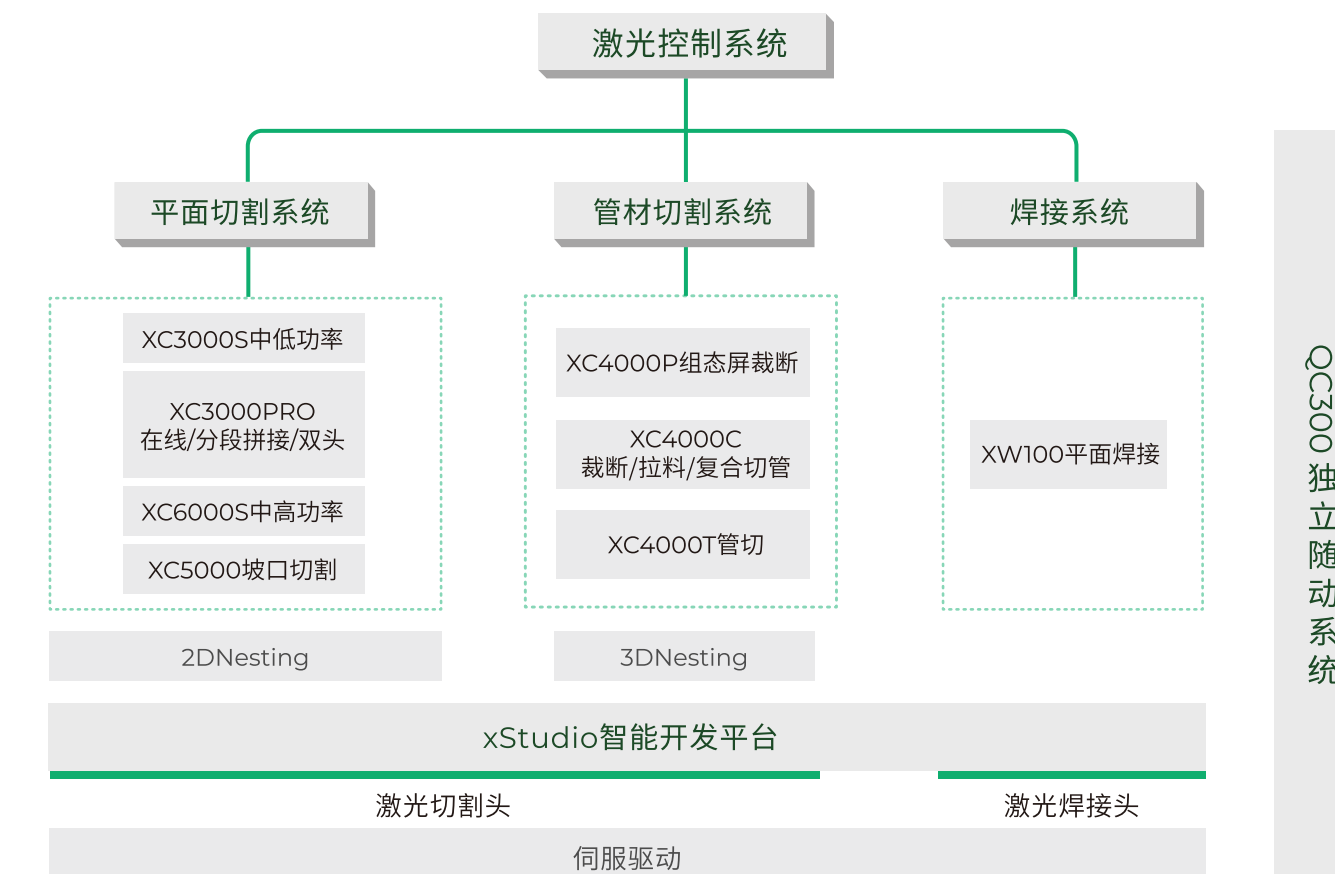
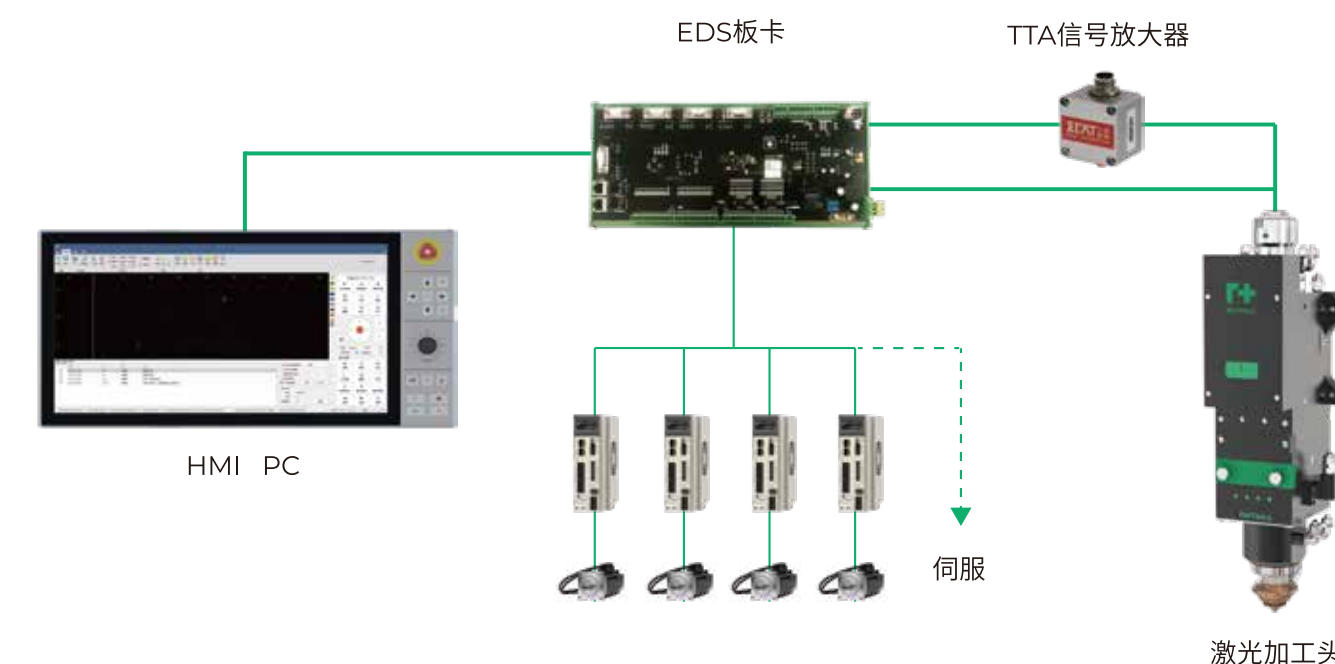
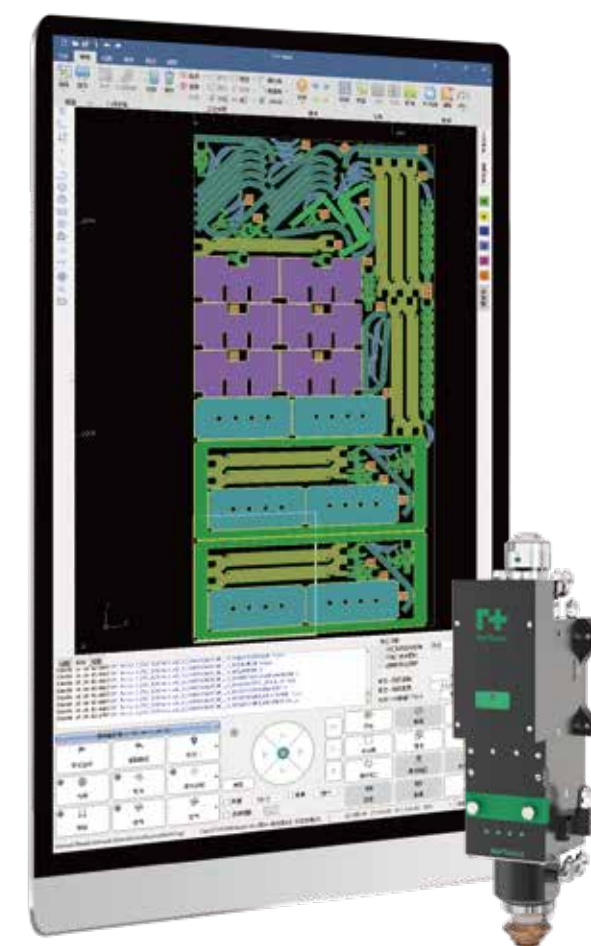
图例 | ●标配 ○选配 -不支持



锐图

激光数控系统

Smart xCNC Systems



系统简介

XC系列激光平面切割系统

X系列是基于xStudio平台开发的平面激光切割系统。包含XC3000S/XC3000PRO/XC6000S等型号,同时支持EtherCAT总线伺服,脉冲伺服。拥有独特功能,如无感穿孔、穿孔除渣、共边过切、震动抑制、尖角起刀、无痕微连等,其中XC3000PRO支持双头切割、分段送料拼接、小幅面加工大零件等特色功能。主要应用于常规平面切割机、精密机台、卷料分段在线切割等设备。

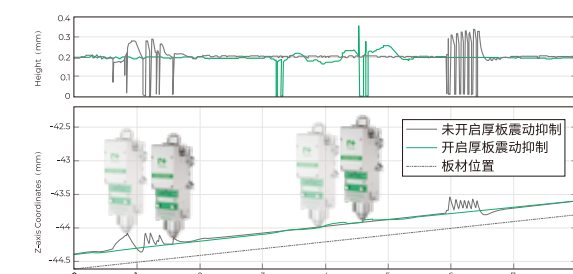


应用领域

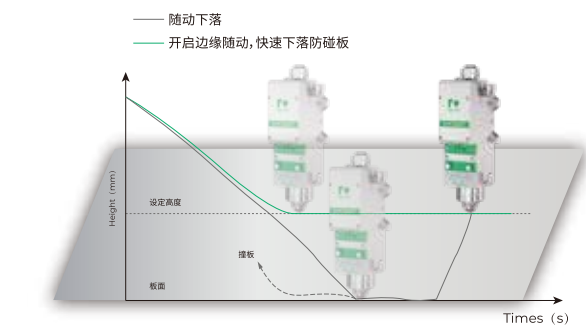


控制特点

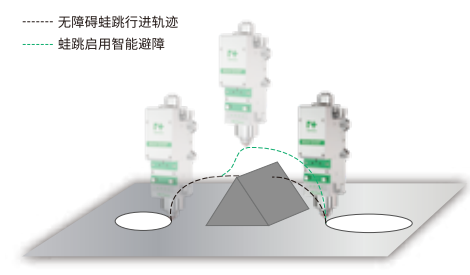
震动抑制



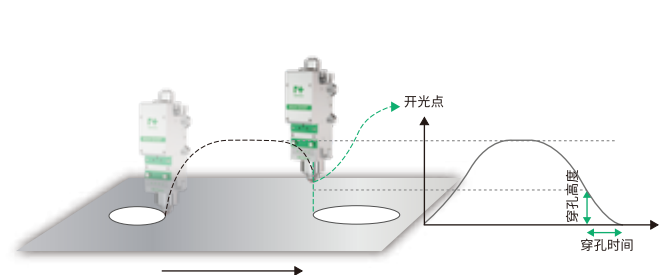
边缘随动



智能避障



无感穿孔



功能特点

批量修改



支持对图纸中某个图形工艺进行批量修改,如微连等,用户编辑更简单。

自动清洗喷嘴



满足清洗条件后将喷嘴运动指定地方进行自动清洗,清洗完成后自动标定。

分区预约加工



支持分区加工不同工件。

智能头监控



系统实时监控上述智能头关键部件工作数据,异常情况及时报警停机,避免影响切割效果,实现安全高效生产,提升设备使用寿命。

聚焦镜温度

监测聚焦镜状态,当镜片污染时,能够快速地进行反馈。

腔体温度

监测切割头腔体温度,避免高温影响光学,影响切割效果。

激光器监控



提供I/O、RS232、TCP/IP等多种激光器通讯控制方式,实时监控激光器状态,异常报警及时停机,避免影响加工效果,提升安全性,设置功率、频率、占空比等并可在线控制。

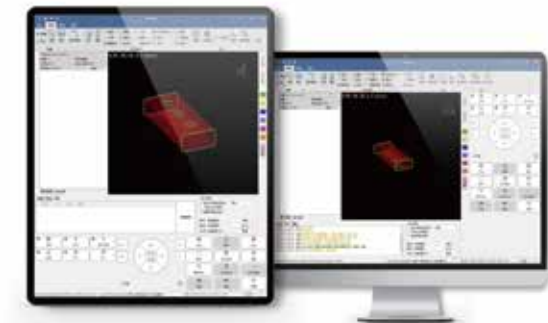
加工样件



系统简介

XC系列激光管材切割系统

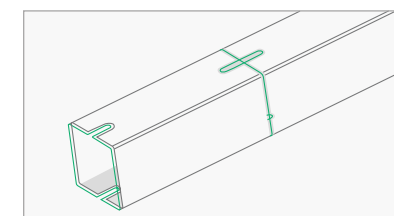
X系列是基于xStudio平台开发的激光管材切割系统。包含XC4000P/XC4000C/XC4000T等型号,同时支持EtherCAT总线伺服、脉冲伺服、焊缝识别、自动对边、孤岛共边等功能丰富,适用于组态屏管材裁断、复合拉料、标准两卡等机型。



应用领域



功能特点



孤岛共边

支持孤岛共边,提升材料利用率,同时支持零件加补偿后孤岛共边,最终孤岛共边结果保留补偿。



加工样件

系统简介

XW系列激光焊接系统

XW100平面焊接系统适用多种激光焊接机型,支持PSO、示教等功能,广泛应用于新能源等行业。

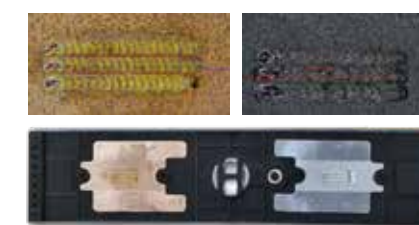


功能特点



CCD视觉定位

CCD视觉辅助定位系统支持识别多种MARK点,通过拍摄找到MARK点位置,计算调整加工坐标系。



加工样件

图例 | ●标配 ○选配 -不支持

类别	产品	详细功能	平面切割		
			XC3000S 中低功率	XC3000PRO 在线/分段拼接/双头定制切割软件	XC5000 坡口切割
轴控	非插补轴	轴数	4	5	5
		Z轴调高	-	●	●
		双头	-	●	-
运动控制	调速器	重点控制	●	●	●
		非总线脉冲	●	●	●
		EtherCAT	●	●	●
		柔性加速	●	●	●
		干涉数据补偿	●	●	●
		误差测定	●	●	●
		实时标定	●	●	●
		一键标定	●	●	●
		电容补偿	●	●	●
		键跳	●	●	●
短距离不抬刀	●	●	●		
气体控制	气压闭环控制(霍尔传感器比例阀)	气压DA稳定	●	●	●
		切割头冷却气	●	●	●
		图形自动化	●	●	●
		切断线功能	●	●	●
套料	套料	广告字制作	●	●	●
		图形绘制	●	●	●
		桥接	●	●	●
		排样功能	●	●	●
		排样文件导出	●	●	●
		引入引出线	●	●	●
		起刀位置手动设定	●	●	●
		过切缺口	●	●	●
		刀路反向	●	●	●
		排序	●	●	●
穿孔	穿孔	无感穿孔	●	●	●
		闪电穿孔	●	●	●
		多级穿孔	●	●	●
		预穿孔	●	●	●
		自动分粗预穿孔	●	●	●
		穿孔后标准工艺	●	●	●
		引线工艺	●	●	●
		冷切点	●	●	●
		覆膜工艺	●	●	●
		定高切割	●	●	●
厚板振动抑制	●	●	●		
薄板振动抑制	●	●	●		
无痕微连	●	●	●		
起刀工艺	●	●	●		
收刀工艺	●	●	●		
速度功率&频率曲线	●	●	●		
工艺参数管理	工艺参数管理	拐角工艺	●	●	●
		工艺导入导出	●	●	●
		工艺库	●	●	●
飞切类型	飞切类型	直线&圆孔	●	●	●
		腰型孔	●	●	●
寻边	寻边	雷达	●	●	●
		引线飞切	●	●	●
定位方式	定位方式	高速微连	●	●	●
		电容自动寻边	●	●	●
交换台	交换台	薄板6点寻边	●	●	●
		浮动坐标系	●	●	●
高级功能	高级功能	工件坐标系	●	●	●
		平行交换	●	●	●
		液压交换	●	●	●
		电机升降	●	●	●
		批量加工(多文件)	-	-	-
		保养模块	●	●	●
		分段加工	●	●	●
		分段拼接	●	●	●
		在线切割	●	●	●
		清洁喷嘴	●	●	●
点动切割	●	●	●		
加工前检查	加工前检查	圆度检测	●	●	●
		分区分尘	●	●	●
		加工任务	●	●	●
		垂直度校正	●	●	●
		一键截断	●	●	●
		生产报告单	●	●	●
		空移避障	●	●	●
		驱动器监控(总线)	●	●	●
		CCD视觉	●	●	●
		模拟加工检查	●	●	●
其他	其他	走边镜检查	●	●	●
		第三方CAM软件	●	●	●
		多任务加工	●	●	●
		输入输出自定义	●	●	●
		自定义功能按钮	●	●	●
备份	●	●	●		
加工记忆	●	●	●		